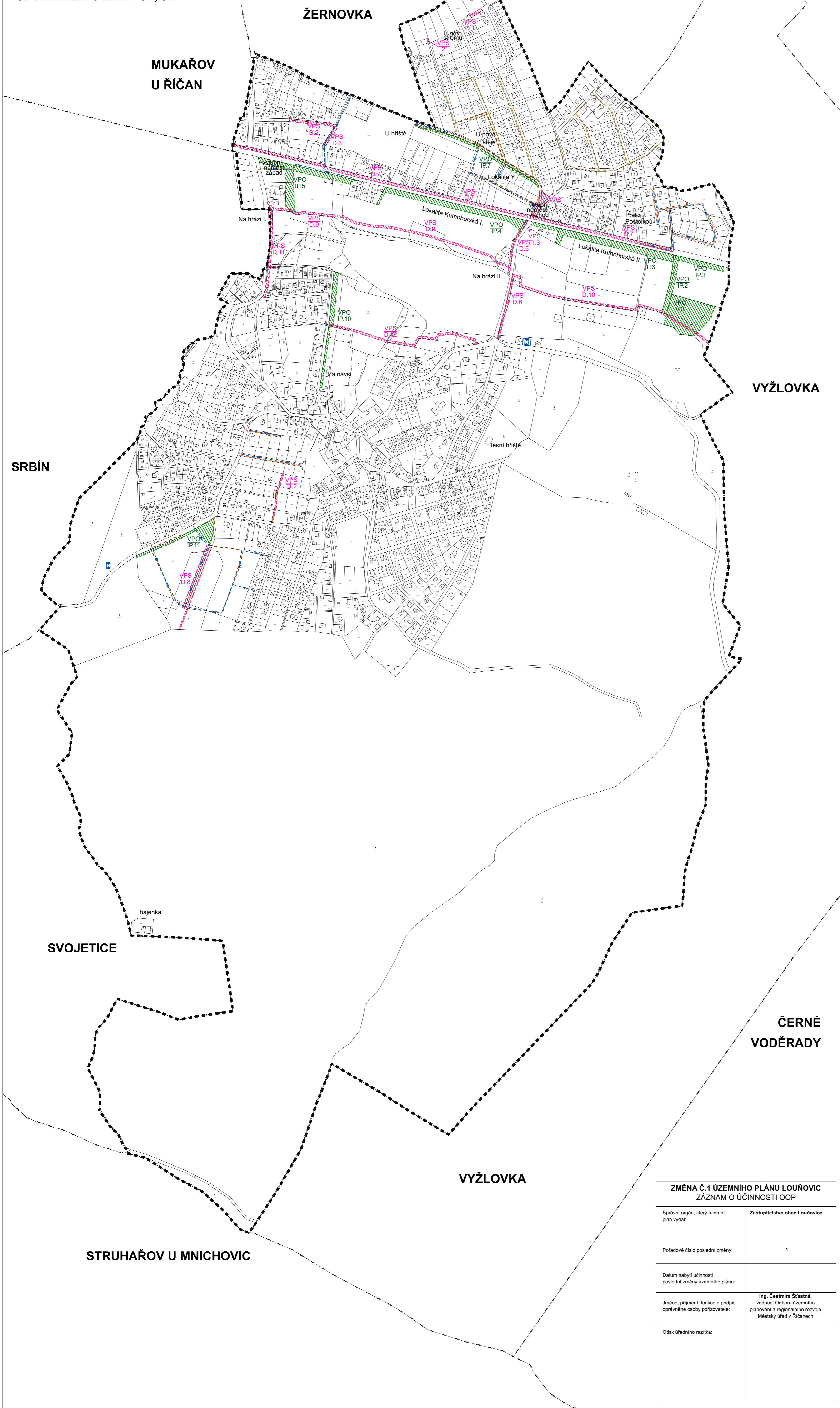


# N.8 VÝKRES VEŘEJNĚ PROSPĚŠNÝCH STAVEB, OPATŘENÍ A ASANAČÍ ÚPLNÉ ZNĚNÍ PO ZMĚNĚ Č.1, Č.2

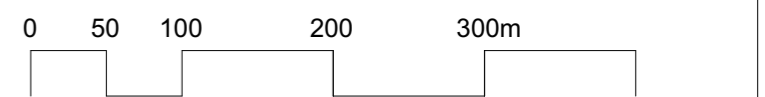


- VÝROKOVÁ ČÁST:**
- VEŘEJNĚ PROSPĚŠNÉ STAVBY A OPATŘENÍ**
- VPS (pink hatched) VYMEZENÍ, OZNAČENÍ - VEŘEJNĚ PROSPĚŠNÁ STAVBA
  - VPO (green hatched) VYMEZENÍ, OZNAČENÍ - VEŘEJNĚ PROSPĚŠNÉ OPATŘENÍ
- ASANACE**
- (pink square) OBJEKTY NAVRŽENÉ K ASANACI
- VEŘEJNĚ PROSPĚŠNÉ STAVBY A VEŘEJNĚ PROSPĚŠNÁ OPATŘENÍ, PRO KTERÁ LZE PŘÁVA OMEZIT NEBO VYVLASTNIT (DLE §170 STAVEBNÍHO ZÁKONA)**
- VEŘEJNĚ PROSPĚŠNÉ STAVBY:**
- VPS/D.1 NOVÁ ČÁST MÍSTNÍ OBSLUŽNÉ KOMUNIKACE
  - VPS/D.2 REKONSTRUKCE A ROZŠÍŘENÍ ULICE SOUBĚŽNÉ
  - VPS/D.3 NOVÁ ČÁST KOMUNIKACE A PĚŠÍ PROPOJENÍ ULICE
  - VPS/D.5 ROZŠÍŘENÍ KOMUNIKACE PRO PĚŠÍ A CYKLISTY
  - VPS/D.6 STAVBA CHODNIKU - NA HRÁZI RYBNÍKA LOUŇOVÁK
  - VPS/D.7 STAVBA CHODNIKU PODEL KUTNOHORSKÉ
  - VPS/D.8 CENTRÁLNÍ CESTA, V JEČNÍŠTÍCH
  - VPS/D.9 CESTY V KRAJINĚ - NAD LOUŇOVÁKEM
  - VPS/D.10 CESTY V KRAJINĚ - NAD PÁŘEZEM
  - VPS/D.11 CESTA V KRAJINĚ - NA HRÁZI RYBNÍKA POŽÁR
  - VPS/D.12 CESTY V KRAJINĚ - POD LOUŇOVÁKEM
  - VPS/M.1 NOVÉ PROPOJENÍ DEŠŤOVÉ KANALIZACE
  - VPS/M.3 NOVÁ TRAFOSTANICE NA KABELOVÉ PŘELOŽCE
- VEŘEJNĚ PROSPĚŠNÁ OPATŘENÍ:**
- VPO/IP.2 INTERAKČNÍ PRVEK IP.2
  - VPO/IP.3 INTERAKČNÍ PRVEK IP.3
  - VPO/IP.4 INTERAKČNÍ PRVEK IP.4
  - VPO/IP.5 INTERAKČNÍ PRVEK IP.5
  - VPO/IP.7 INTERAKČNÍ PRVEK IP.7
  - VPO/IP.10 INTERAKČNÍ PRVEK IP.10
  - VPO/IP.11 INTERAKČNÍ PRVEK IP.11
  - VPO/P.3 SUCHÝ POLDR U RYBNÍKU PÁŘEZ
- VEŘEJNĚ PROSPĚŠNÉ STAVBY TECHNICKE INFRASTRUKTURY:**
- (orange dashed) NAVRŽENÝ RÁD KANALIZACE SPLAŠKOVÉ-TLAKOVÉ
  - (yellow dashed) NAVRŽENÝ RÁD KANALIZACE DEŠŤOVÉ
  - (green dashed) NAVRŽENÝ RÁD KANALIZACE SPLAŠKOVÉ
  - (blue dashed) NAVRŽENÝ RÁD VODOVODU
  - (blue square) VODOJEM - NÁVRH, POPŘ. ROZŠÍŘENÍ
- VEŘEJNĚ PROSPĚŠNÉ STAVBY, PRO KTERÉ LZE UPLATNIT PŘEDKUPNÍ PRÁVO DLE §101 STAVEBNÍHO ZÁKONA, PŘEDKUPNÍ PRÁVO JE NAVRŽENO VE PROSPĚCH OBCE LOUŇOVIC**
- VPS/1 NOVÉ VEŘEJNĚ PROSTRANSTVÍ - VSTUPNÍ NÁMĚSTÍ
  - VPS/2 ROZŠÍŘENÍ VEŘEJNĚHO PROSTRANSTVÍ "U PĚTI STROMŮ"
  - VPS/3 OBČANSKÁ VYBAVENOST

- PODROBNÝ POPIS VPO/VPS VIZ TEXTOVÁ ČÁST.**
- INFORMATIVNÍ ČÁST:**
- (dashed line) HRANICE ŘEŠENÉHO ÚZEMÍ / HRANICE OBCE
  - (dotted line) HRANICE KATASTRÁLNÍHO ÚZEMÍ
  - (solid line) HRANICE PARCEL
  - (square with dot) UMÍSTĚNÉ NEBO POVOLENÉ STAVBY BUDOV

**POZN.:**

- NEDÍLNOU SOUČÁSTÍ ÚZEMNÍHO PLÁNU JE TEXTOVÁ ČÁST A DALŠÍ PŘÍLOHY.
- LEGENDA PLATÍ POUZE PRO ŘEŠENÉ ÚZEMÍ. INFORMACE UVEDENÉ MIMO ŘEŠENÉ ÚZEMÍ JSOU POUZE ORIENTAČNÍ A SLOUŽÍ PRO ILLUSTRACI SOUVISLOSTÍ.



ÚPLNÉ ZNĚNÍ PO ZMĚNĚ Č.1, Č.2  
**ÚZEMNÍ PLÁN LOUŇOVIC**  
VÝROKOVÁ ČÁST  
1 : 5000  
N

**OBJEDNATEL**  
Obec Louňovice  
Horní náves 6  
251 62 Louňovice  
IČO: 002 404 35

**PORÍZOVATEL**  
Městský úřad v Říčanech  
Odbor územního plánování  
a regionálního rozvoje  
Komenského nám. 1619/2  
251 01 Říčany

**ZPRACOVATEL**  
Loca Plan s.r.o.  
Jeremenkova 763/88  
140 00 PRAHA 4 - Podolí  
IČO: 055 941 89

**HLAVNÍ ARCHITEKT**  
Ing. arch. Ondřej Duchan  
Ing. arch. Alena Švandeliková

**PROJEKČNÍ TÝM**  
Ing. arch. Kryštof Kreisinger  
Ing. arch. Lucie Gallová

**ZODPOVĚDNÝ PROJEKTANT**  
Ing. arch. Ondřej Duchan, ČKA 4500

DATUM : ZÁŘÍ 2023

**VÝKRES VEŘEJNĚ PROSPĚŠNÝCH STAVEB, OPATŘENÍ A ASANAČÍ N.8**

ZMĚNA Č.1 ÚZEMNÍHO PLÁNU LOUŇOVIC ZÁZNAM O ÚČINNOSTI OOP	
Správní orgán, který územní plán vydal:	Zastupitelstvo obce Louňovice
Pořadové číslo poslední změny:	1
Datum nabytí účinnosti poslední změny územního plánu:	
Jméno, příjmení, funkce a podpis oprávněné osoby pořizovatele:	Ing. Čestmíra Štátná, vedoucí Odboru územního plánování a regionálního rozvoje Městský úřad v Říčanech
Otisk úředního razítka:	